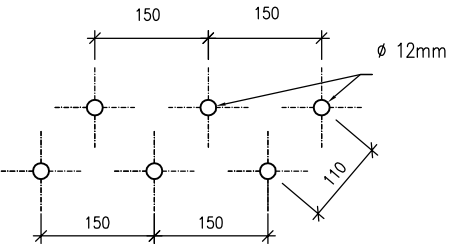
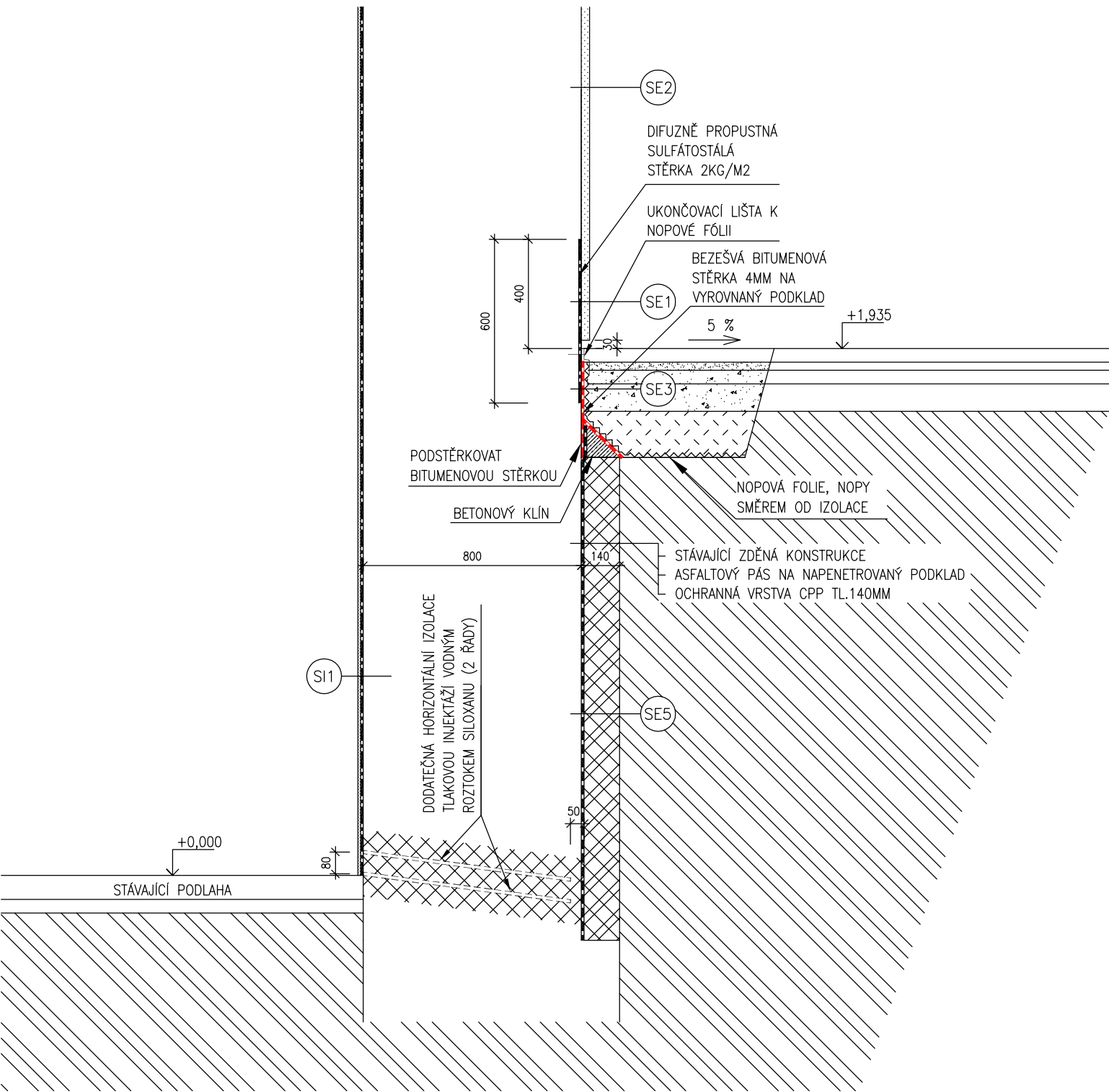


DETAIL A – SANACE VLHKÉHO ZDIVA



GENERÁLNÍ PROJEKTANT:	SAREP a.s. Projektový ateliér sanace vlhkého zdiva Jezerůvky 525/7, 621 00 Brno email: info@projekty-sanace.cz	Zodpovědný projektant:	Ing. Pavel Zejda, Ph.D.			SAREP a.s. Projektový ateliér sanace vlhkého zdiva Jezerůvky 525/7, 621 00 Brno email: info@projekty-sanace.cz
		Vypracoval:	Bc. Michaela Stuchlíková			
		Kontroloval:	Ing. Zdeněk Štefek			

PROJEKTANT ČÁSTI:	SAREP a.s. Projektový ateliér sanace vlhkého zdiva Jezerůvky 525/7, 621 00 Brno email: info@projekty-sanace.cz	Zodpovědný projektant:	Ing. Pavel Zejda, Ph.D.			SAREP a.s. Projektový ateliér sanace vlhkého zdiva Jezerůvky 525/7, 621 00 Brno email: info@projekty-sanace.cz
		Vypracoval:	Bc. Michaela Stuchlíková			
		Kontroloval:	Ing. Zdeněk Štefek			

NÁZEV STAVBY:	STAVEBNÍ ÚPRAVY ZŠ A MŠ KOTLÁŘSKÁ 4, BRNO OBJEKT SUŠILOVA 1 - SANACE VLHKÉHO ZDIVA SUTERÉNU BUDOVY	FORMÁT:	A3
		DATUM:	KVĚTEN 2017
		STUPEŇ:	DPS
MÍSTO STAVBY, PARCELA Č.:	Sušilova 1, 602 00 Brno p. č. 1346, k.ú. Veverří	AUTORIZAČNÍ RAZÍTKO.: 	